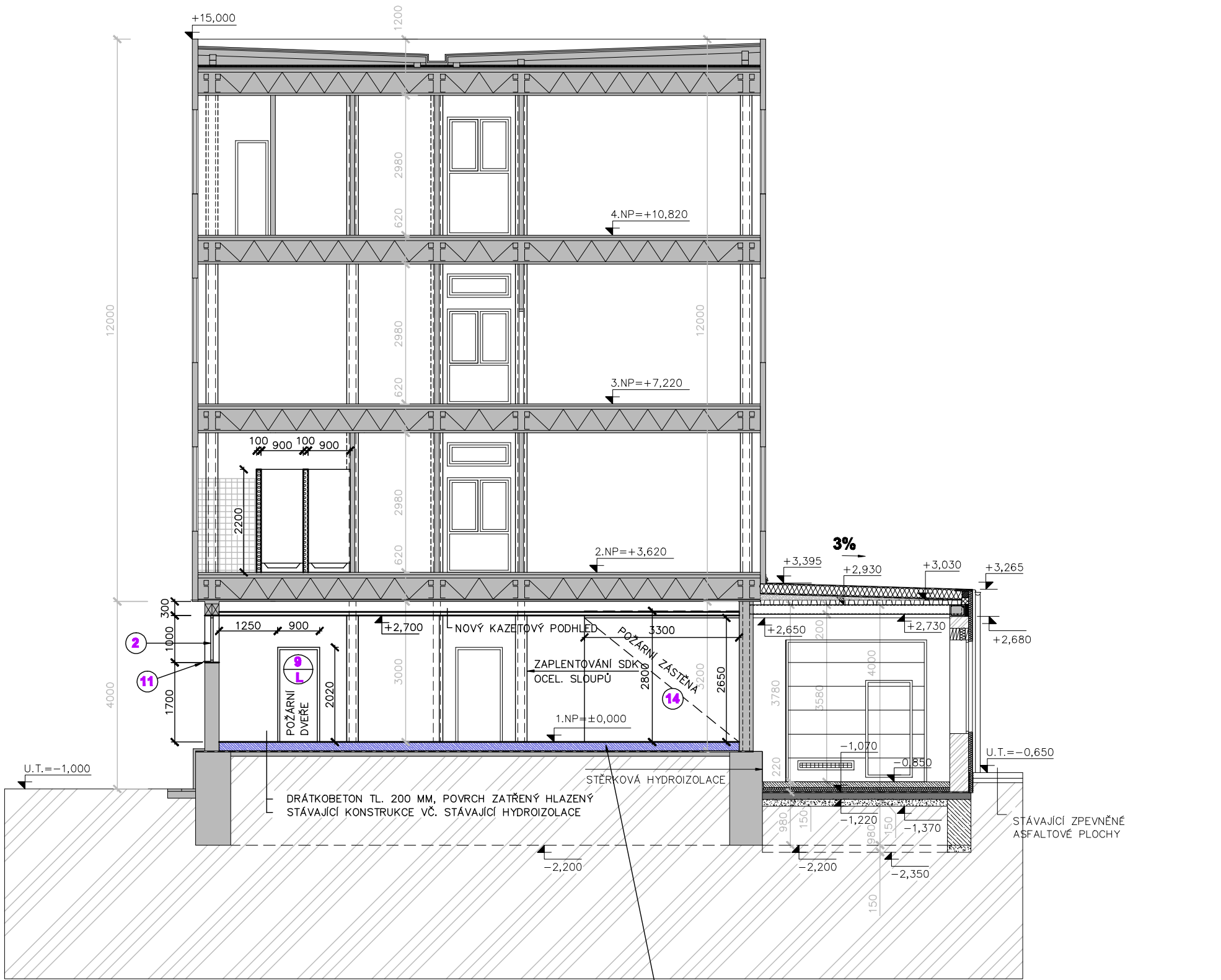
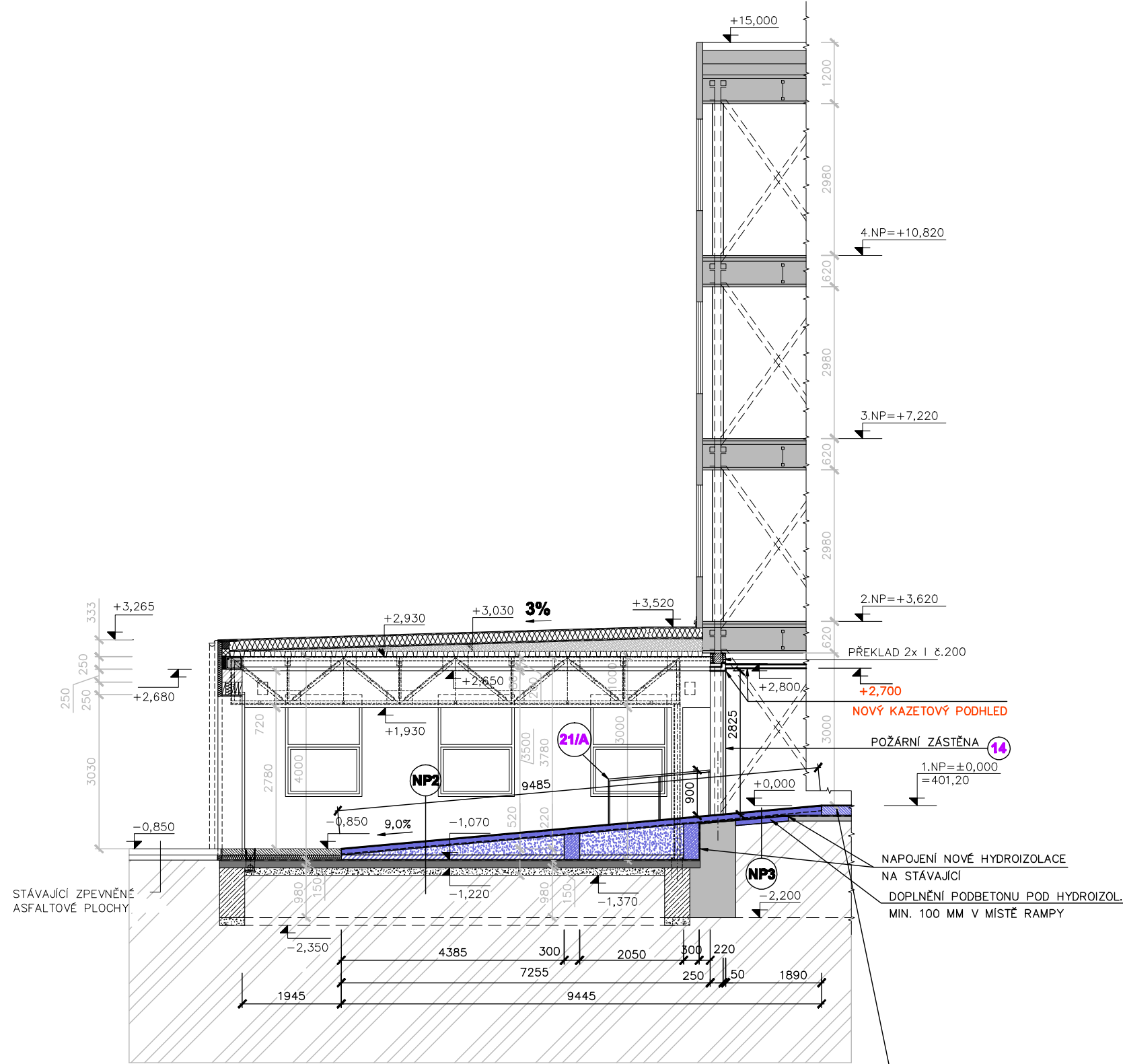


ŘEZ D-D - NOVÝ STAV



ŘEZ F-F - NOVÝ STAV



LEGENDA:

- STÁVAJÍCÍ KONSTRUKCE – OCELOVÁ KONSTRUKCE KÓRD, OCELOVÝ SKELET Z PŘÍHRADOVÝMI ZTUŽIDLY OBVOODOVÉ ZDIVO V 1.NP, ČÁSTEČNÉ SCHODISTOVÝ PROSTOR – ARMAPORTOVÉ TVÁRNICE TL. 300 MM ZDIVO VÝTAHOVÉ ŠACHTY A ČÁSTEČNÉ SCHODISTOVÉHO PROSTORU JE VYVOZENO Z CHEL OD IVA/MVC-25 OBVODOVÝ PLÁŠT HORNÍCH PATER – 2 AŽ 4.NP – 2 TYPYVCH PANELŮ DOROR 6 PŘÍČKY ZDĚNÉ TL. 100 MM Z PODELNÉ DĚROVANYCH CHEL
- STÁVAJÍCÍ KONSTRUKCE REALIZOVANÉ V 1.ETAPĚ: NOSNÉ OBVOODOVÉ ZDIVO Z CHELNÝCH BLOKŮ TL. 400 MM, PEVNOST P 15
- 1.ETAPA STAVBY: ZATEPLENÍ OBJEKTU – CERTIFIKOVANÝ ZATEPLOVACÍ SYSTÉM Z MINERÁLNÍ VATY VČETNĚ KOTVENÍ A OSTATNÍCH DOPŮRKŮ TL. 80 MM, KOMPLET SYSTÉM, MIN. 0,5 M NAD U.T. A POD U.T. – EXTRUDOVANÝ POLYSTYRÉN, POD TERÉNEM OCHRÁNĚN NOPOVOU FOLII + TENKOVKSTVÁ OMÍTKA – VČETNĚ ARMOVACÍ TKANINY, KOMPLET SYSTÉM
- 1.ETAPA STAVBY: ZATEPLENÍ OBJEKTU – CERTIFIKOVANÝ ZATEPLOVACÍ SYSTÉM Z MINERÁLNÍ VATY VČETNĚ KOTVENÍ A OSTATNÍCH DOPŮRKŮ TL. 140 MM, KOMPLET SYSTÉM, MIN. 0,5 M NAD U.T. A POD U.T. – EXTRUDOVANÝ POLYSTYRÉN, POD TERÉNEM OCHRÁNĚN NOPOVOU FOLII + TENKOVKSTVÁ OMÍTKA – VČETNĚ ARMOVACÍ TKANINY, KOMPLET SYSTÉM
- ZÁKLADOVÉ PASY PŘÍSTAVBY REALIZOVANÉ V 1.ETAPĚ – BETON C 20/25
- STĚRKOVÝ PODSYP PŘÍSTAVBY REALIZOVANÉ V 1.ETAPĚ, FRAKCE 16/32
- ZB ZÁKLADOVÁ DESKA PŘÍSTAVBY REALIZOVANÉ V 1.ETAPĚ, TL. 150 MM, BETON C 20/25, KARI SÍŤ PŘI SPODNÍM A HORNÍM OKRAJI # 6, OKA 150x150 MM
- DRÁTKOBETON TL. 120 MM – 1.ETAPA STAVBY
- TEPELNÉ IZOLACE – MINERÁLNÍ VATA (VE STŘEŠE), POLYSTYRÉN (V PODLAŽE) – 1.ETAPA STAVBY
- HYDROIZOLACE A PROTIRADONOVÁ IZOLACE 1.ETAPA STAVBY
- STÁVAJÍCÍ KONSTRUKCE REALIZOVANÉ V 1.ETAPĚ: STŘEŠNÍ PVC FOLIE PAROZÁBRANA
- STÁVAJÍCÍ KONSTRUKCE REALIZOVANÉ V 1.ETAPĚ: 8/23,8 – TL. 80 MM VĚNOC – 400x250 MM, BEZ VĚNOCOVKY – 320x250 MM
- STÁVAJÍCÍ KONSTRUKCE REALIZOVANÉ V 1.ETAPĚ: NOSNÝ TRAPEZOVÝ PLECH TR 95/275 – TL. 100 MM
- STÁVAJÍCÍ KONSTRUKCE REALIZOVANÉ V 1.ETAPĚ: TEPELNÁ IZOLACE V STŘEŠNÍM PLÁŠTI – POLYSTYRÉN DO SPÁDU (SPÁDOVÉ KLÍNY) – SPÁD 2%, O AŽ 165 MM
- ROSTLÝ TERÉN

- NOVÉ NENOSNÉ PŘÍČKY Z POROBETONOVÝCH TVÁRNIC, P2-400, TL. 100 MM VÝPOČTOVÁ PEVNOST ZDIVA 0,6 MPa
- STĚRKOVÝ ZÁSP, FRAKCE 0/32 V MÍSTĚ RAMPY
- BETONOVÁ MAZANINA, BETON C 20/25 VČETNĚ KARI SÍŤE PROFILU # 6, OKA 150x150 MM, TL. 90 MM V MÍSTĚ RAMPY
- BETONOVÁ MAZANINA VE SPÁDU 9%, BETON 25/30 VČETNĚ KARI SÍŤE PŘI SPODNÍM I HORNÍM OKRAJI # 8, OKA 100x100 MM, KRYTÍ 25 MM, PO BOKU RAMPY L-NOSNÍKY 100/100/8, DL. 9475 MM, 2 KUSY, TL. 120 MM
- BEDNÍCI DÍLCE BD 30, TL. 300 MM PO BOKU, Z ČELA A V 1/3 RAMPY – NAZNAČENÝ V PÓDORYSE 1.NP, ZALITY BETONEM C 20/25, VYZTUŽENÝ SVISLOU VÝZTUŽÍ 4xR 10/8m A ROZDĚLOVACÍ V KAŽDÉ SPÁŘE 2xR 10
- DRÁTKOBETON TL. 200 MM, PLOVCH ZATŘENÝ HLazený

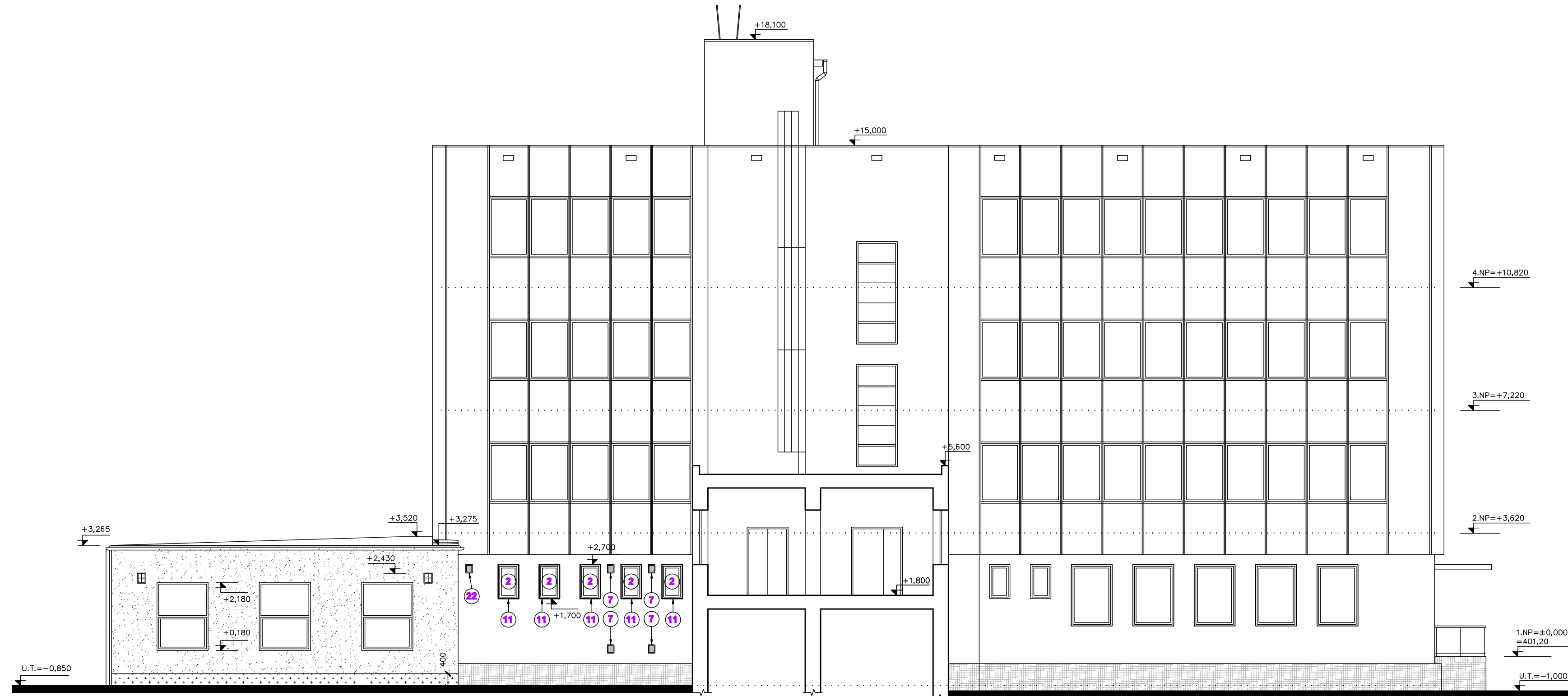
POZNÁMKA:

VŠEKÉ PRÍZNÁKE OCELOVÉ SLoupY BUDOU ZAPLENTOVANÝ POŽÁRNÍM SÁDROKARTONEM VIZ. POŽÁRNÍ ZPRÁVA STEJNĚ TAK BUDOU ZAPLENTOVANÝ VŠEKÉ KONSTRUKCE POD STROPEM, POD KAZETOVÝM PODHLEDEM V GROVNI 2650 MM NEBO 2700 MM NAD +0,000 JE NAVRZEN PROTÍPOŽÁRNÍ KAZETOVÝ PODHLED VČ. KONSTRUKCE, DESKY 600x600 MM, V MÍSTNOSTECH VIZ. TAB. MÍSTNOSTI 1.NP

SKLADBY KONSTRUKCÍ:

- NP2** SKLADBA PODLAHOVÉ KONSTRUKCE – V MÍSTĚ RAMPY U PŘÍSTAVBY
 - BETONOVÁ MAZANINA VE SPÁDU 9%, BETON 25/30 VČETNĚ KARI SÍŤE PŘI SPODNÍM I HORNÍM OKRAJI # 8, OKA 100x100 MM, KRYTÍ 25 MM, PO BOKU RAMPY L-NOSNÍKY 100/100/8, DL. 9475 MM, 2 KUSY, TL. 120 MM
 - STĚRKOVÝ ZÁSP, FRAKCE 0/32
 - UMÍSTĚNÝ MEZI
 - BEDNÍCI DÍLCE BD 30, TL. 300 MM PO BOKU, Z ČELA A V 1/3 RAMPY, ZALITY BETONEM C 20/25, VYZTUŽENÝ SVISLOU VÝZTUŽÍ 4xR 10/8m A ROZDĚLOVACÍ V KAŽDÉ SPÁŘE 2xR 10
 - BETONOVÁ MAZANINA, BETON C 20/25 VČETNĚ KARI SÍŤE PROFILU # 6, OKA 150x150 MM, TL. 100 MM
 - HYDROIZOLACE A PROTIRADONOVÁ IZOLACE – STÁVAJÍCÍ
 - ZB ZÁKLADOVÁ DESKA VČETNĚ KARI SÍŤE PŘI HORNÍM A SPODNÍM OKRAJI, TL. ZB DESKY 150 MM, KRYTÍ SÍŤE PŘI SPOD. OKR. – 30 MM, 20 MM – PŘI HOR. OKR., KARI SÍŤ # 6, OKA 150x150 MM, BETON C 20/25 – STÁVAJÍCÍ
 - STĚRKOVÝ PODSYP, FRAKCE 16/32, TL. 150 MM – STÁVAJÍCÍ
- NP3** SKLADBA PODLAHOVÉ KONSTRUKCE – V MÍSTĚ RAMPY U STÁV. OBJEKTU
 - BETONOVÁ MAZANINA VE SPÁDU 9%, BETON 25/30 VČETNĚ KARI SÍŤE PŘI SPODNÍM I HORNÍM OKRAJI # 8, OKA 100x100 MM, KRYTÍ 25 MM, PO BOKU RAMPY L-NOSNÍKY 100/100/8, DL. 9475 MM, 2 KUSY, TL. 120 MM
 - HYDROIZOLACE A PROTIRADONOVÁ IZOLACE – STÁVAJÍCÍ NEBO DOPLNĚNÁ NOVA
 - STÁVAJÍCÍ NEBO NOVÝ DOPLNĚNÝ DOBETON TL. 100 MM

POHLED SEVERNÍ - NOVÝ STAV



ETAPIZACE STAVBY:

1. ETAPA - REALIZACE PŘÍSTAVBY
2. ETAPA - REALIZACE VESTAVBY V 1.NP DO STÁVAJÍCÍHO OBJEKTU ZŘÍZENÍ SPRCHY VE 2.NP

+0,000 = 401,20

PP-2.ETAPA-ČERVENEC 2014

L. BENEDA, stavební a projektční kancelář			
VED. PROJ.: L. BENEDA	ODP. PROJ.: M. SMUTNÝ	VYPRACOVALA: D. PLUHÁŘOVÁ	LUBOŠ BENEDA ČÍSICKÁ 279, 332 09 STĚNOVICE IČ: 13882589 • DIČ: CZ5807271008 PROVOZOVNA: ČERNICKÁ 9 A 11 301 36 PLZEN
OBEC: KLATOVY	STAVEBNÍ ÚŘAD: KLATOVY	INVESTOR: ZDRAVOTNICKÁ ZACHRANNA SLUŽBA PLZENSKÉHO KRAJE, PŘÍSPĚVKOVÁ ORG., EDVARDA BENÉŠE 525 A/9, BOUDĚJOVCI, 301 00 PLZEN	RAZÍTKO:
ZACHRANNA ZDRAVOTNICKÁ SLUŽBA KLATOVY, PŘÍSTAVBA A REKOLAUDAČE OBJEKTU, POD NEMOCNICÍ 790, 339 01 KLATOVY, Č.K. st. 4293 – 2. ETAPA I. ARCHITEKTONICKO-STAVEBNÍ A STAVEBNĚ-KONSTRUKČNÍ ŘEŠENÍ			DATUM: 07. 2014
			STUPEŇ: PP
			Č. ZAKÁZKY: 201310
			FORMÁT: 8x44
ŘEZ D-D, F-F, POHLED SEVERNÍ – NOVÝ STAV			MEŘ. 1:100 Č. VÝKR. 110